



**Seres vivos e
inertes**



Actividad inicial

¡¡Observa por tu ventana!!



¿Qué observas?



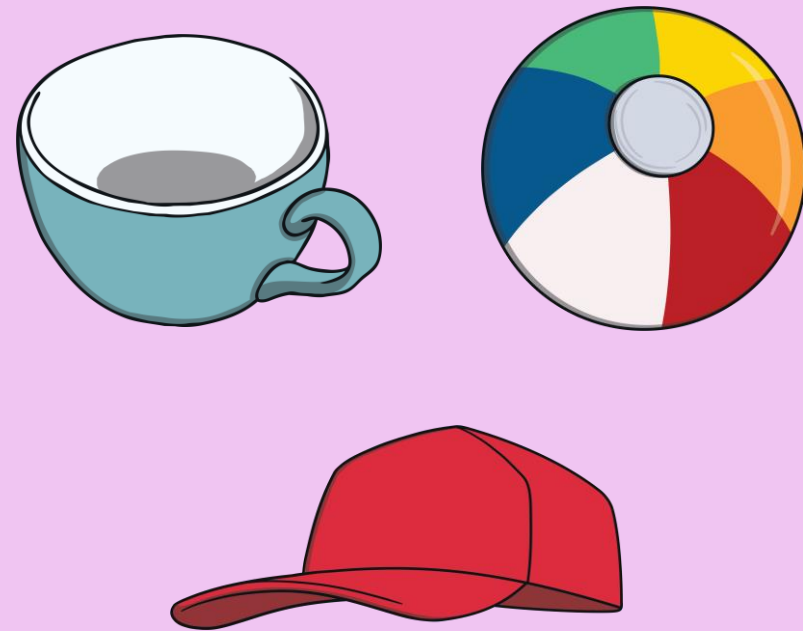
¿Lo que observas puede moverse por sí mismo?

En nuestro entorno encontramos seres vivos y elementos no vivos o inertes

Seres Vivos



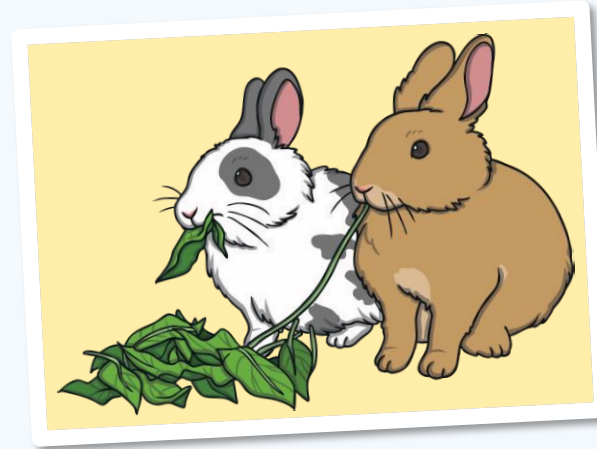
Elementos No Vivos





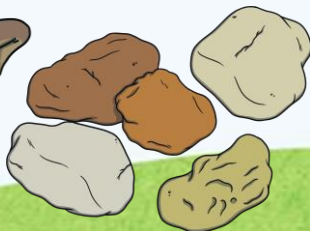
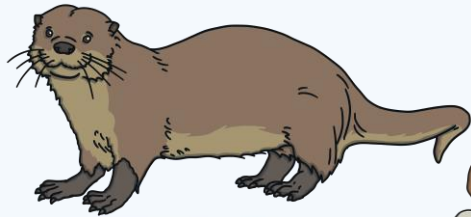
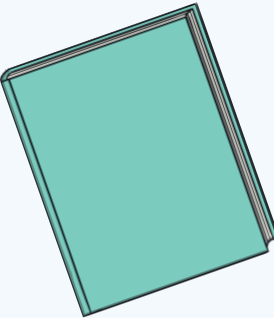
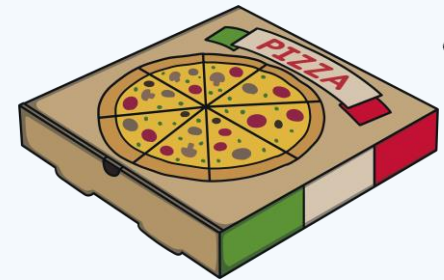
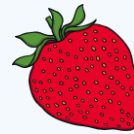
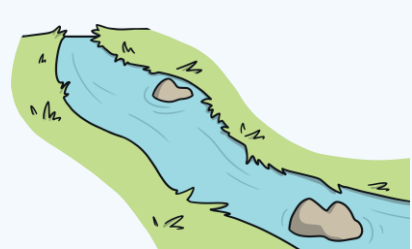
Menciona seres vivos y elementos inertes que observas en la imagen

Ejemplos de seres vivos



Elementos Vivos

Elementos No Vivos



Elementos Vivos



Elementos No Vivos



¿Qué observas en las imágenes?



¿Qué observas en las imágenes?



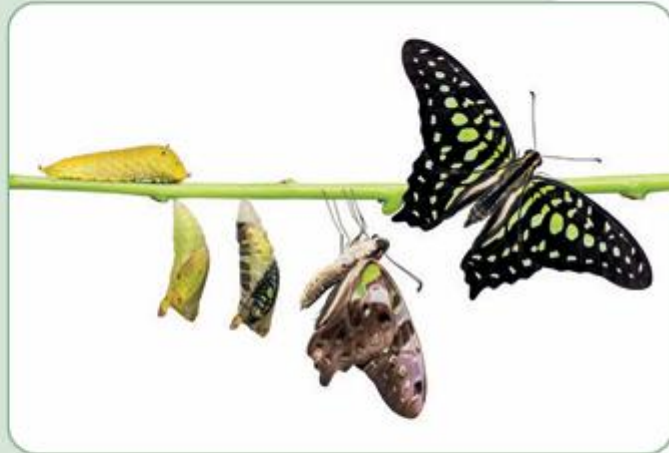
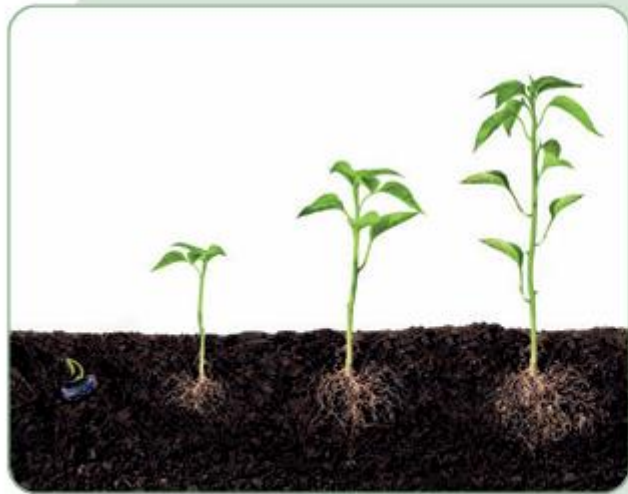
¿En qué se parecen las crías a sus padres?

¿Qué observas en las imágenes?

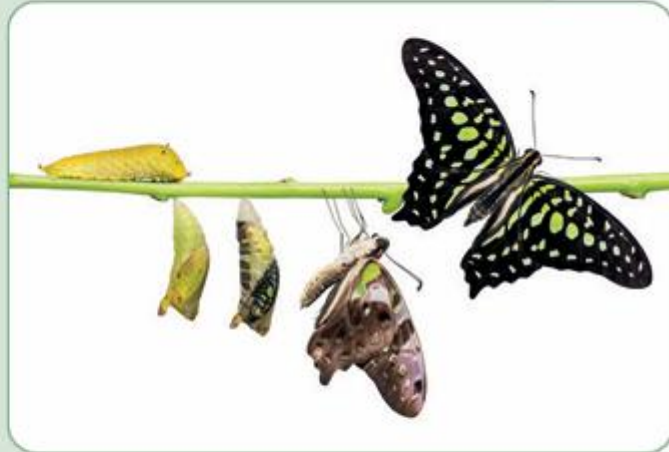
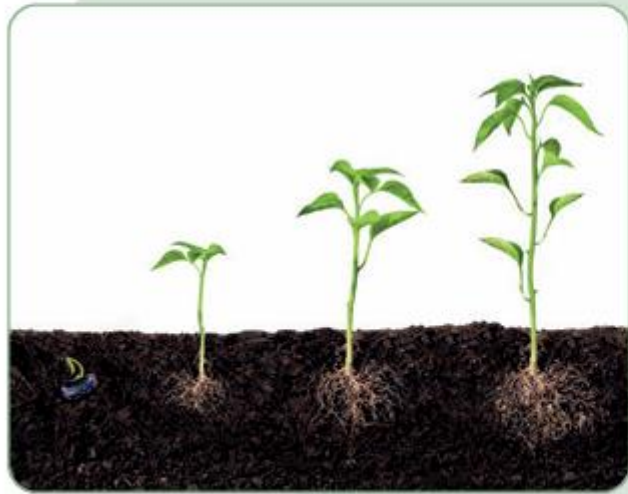
nacen



¿Qué observas en las imágenes?



¿Qué observas en las imágenes?



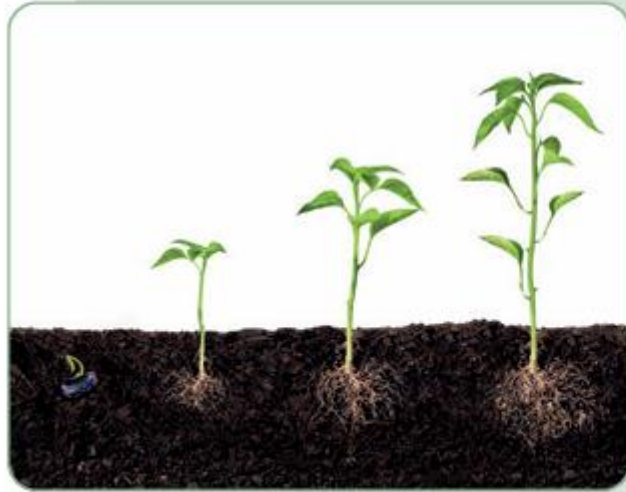
¿Qué proceso crees que viven?



¿Cómo te has dado cuenta de que has crecido?

¿Qué observas en las imágenes?

crecen y se desarrollan



¿Qué observas en las imágenes?



¿qué sucede en las imágenes?

¿Qué observas en las imágenes?

Por ejemplo, frente a la luz (estímulo), taparse los ojos (respuesta).



¿Qué estímulos se ven en estas imágenes?, ¿cuáles son sus reacciones?

¿Qué observas en las imágenes?

responden a estímulos

Por ejemplo, frente a la luz (estímulo), taparse los ojos (respuesta).



Características de los seres vivos



Nacen



Crecen y se desarrollan



Responden a estímulos

Los seres vivos necesitan para vivir...

Agua



1. ¿Para qué otras acciones usamos el agua? Comenta por qué es importante cuidarla.



Los seres vivos necesitan para vivir:

Aire



Los seres vivos necesitan para vivir:

Alimento



¿Qué necesitan los seres vivos para vivir?

Luz

Las plantas necesitan luz para «fabricar» su alimento.



Los Seres vivos



Seres vivos

Características



Nacen



Crecen y se desarrollan



Responden a estímulos

Necesitan

Agua
Aire
Alimento
Luz* (plantas)