



¿Cómo nos podemos ubicar en el espacio?

Los Olivos Homeschool
Historia, Geografía y Ciencias Sociales



Localización relativa

Corresponde a la ubicación de un lugar respecto de otros que se utilizan como referencia. Los puntos cardinales y la rosa de los vientos pueden ser útiles para establecer esta ubicación.

¿Qué es una brújula?

- ✓ Las brújulas se usan desde hace más de 2000 años.
- ✓ Una brújula es una herramienta importante para orientarse. Te ayuda a encontrar el camino cuando lees un mapa.
- ✓ Hay cuatro puntos en una brújula: norte, este, sur y oeste. Se llaman puntos cardinales.

¿Se te ocurre una manera fácil de recordar el orden de los puntos cardinales?

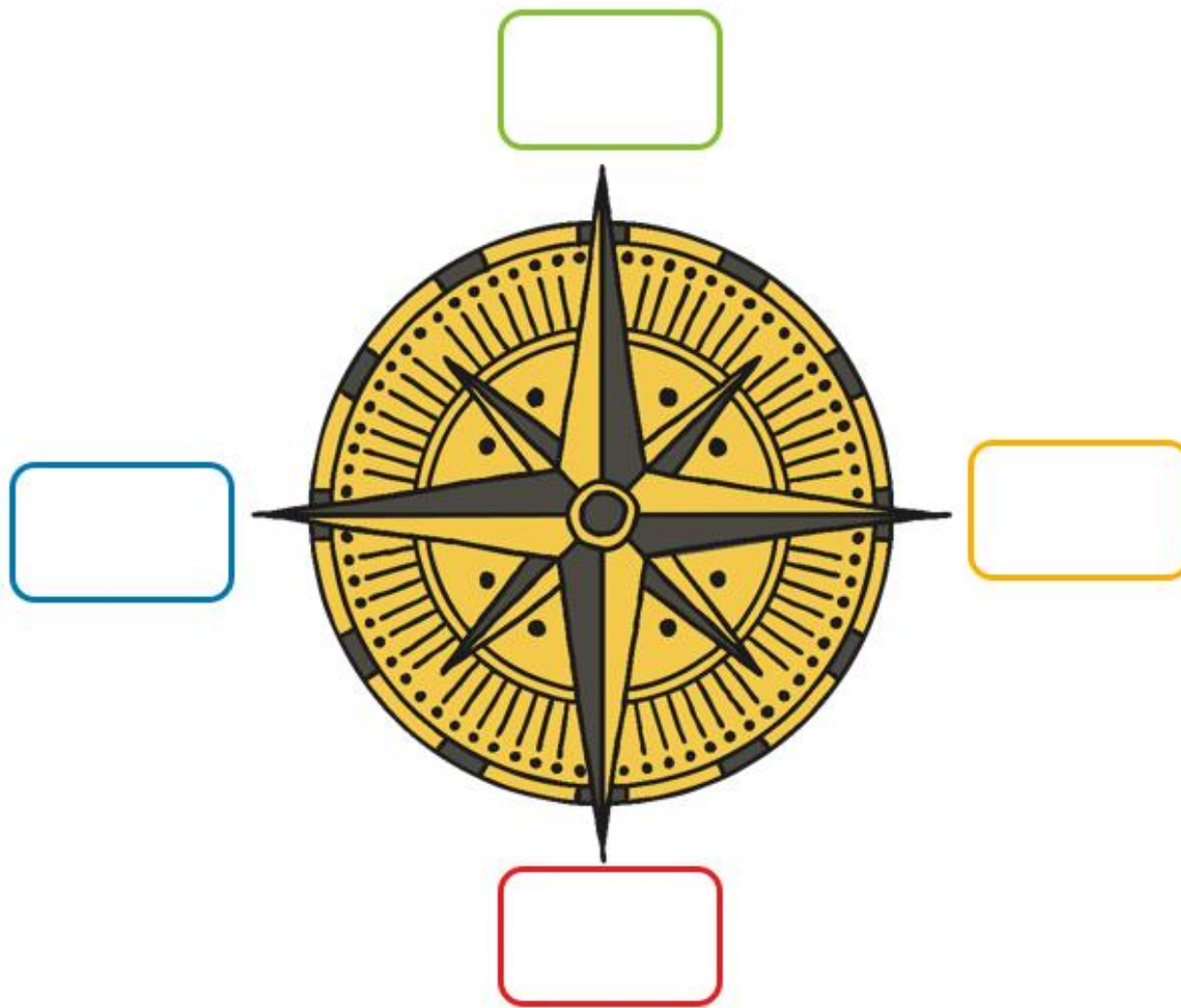
Por ejemplo:

No Estás Solo Óscar o

Nunca Escuches Sin Orejas

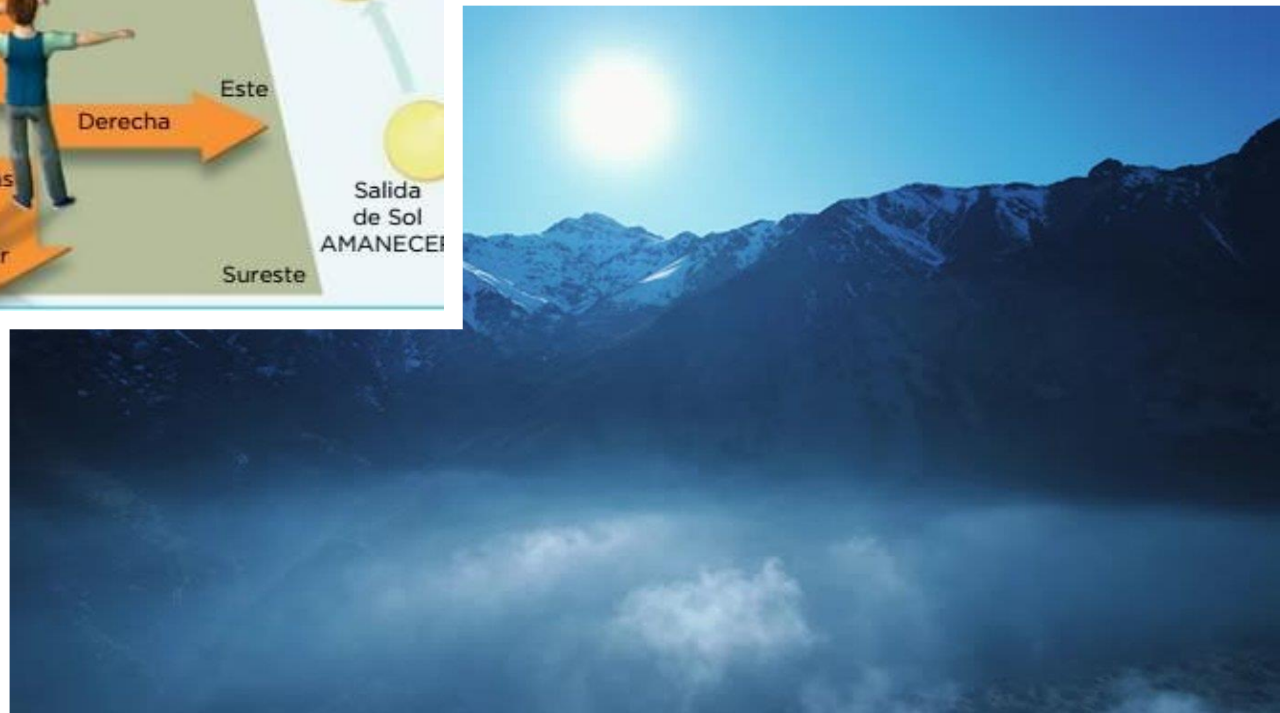
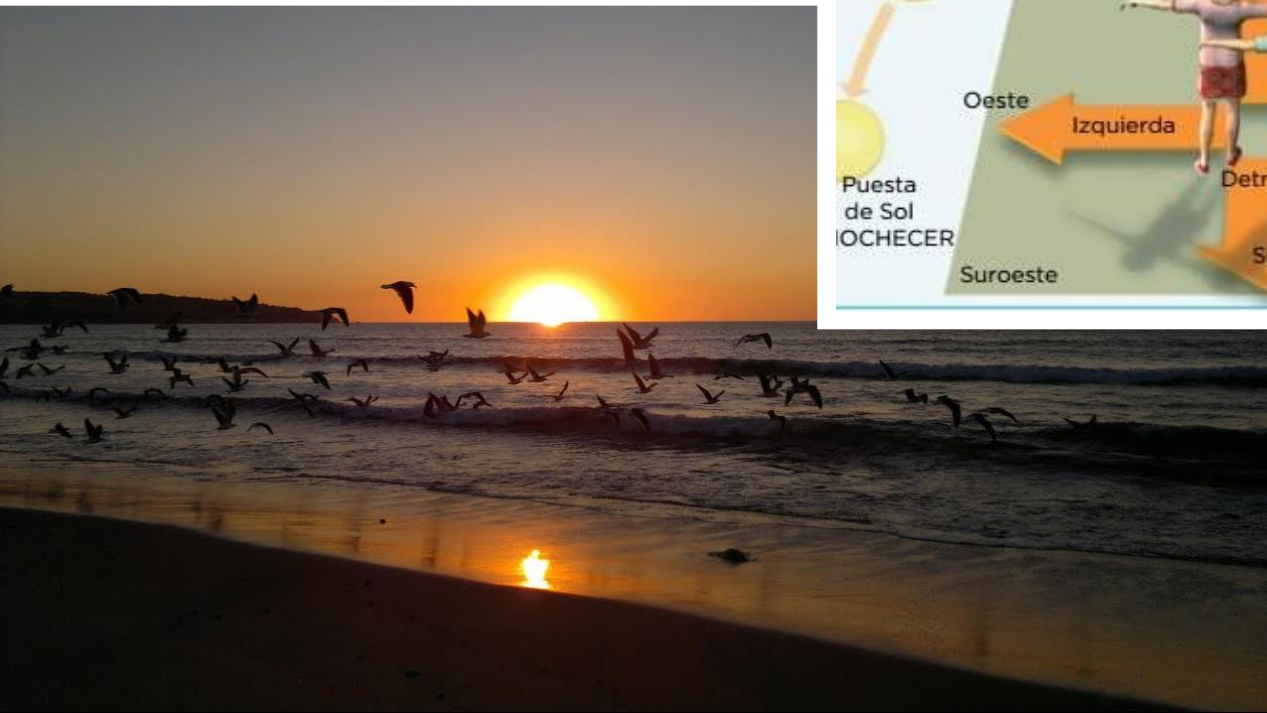
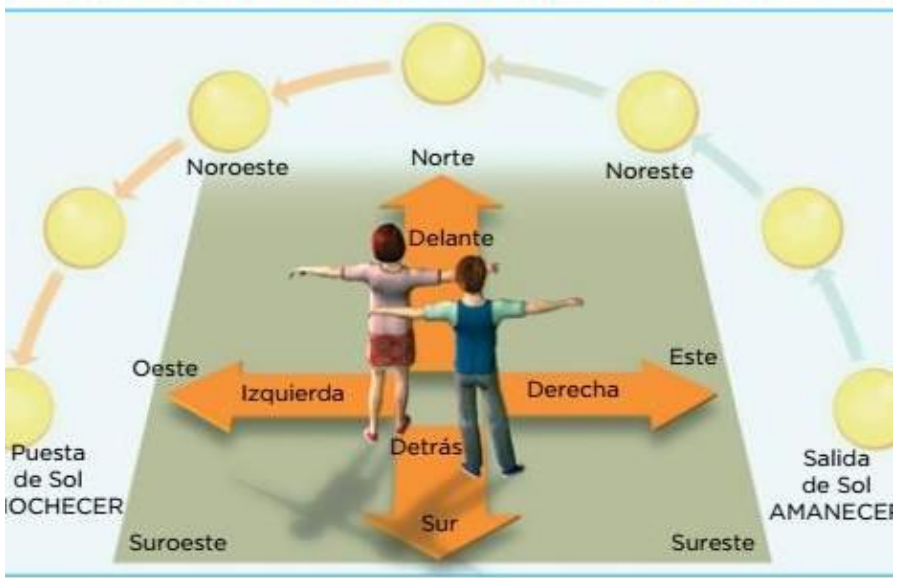


**¿Qué le falta
a la brújula?**





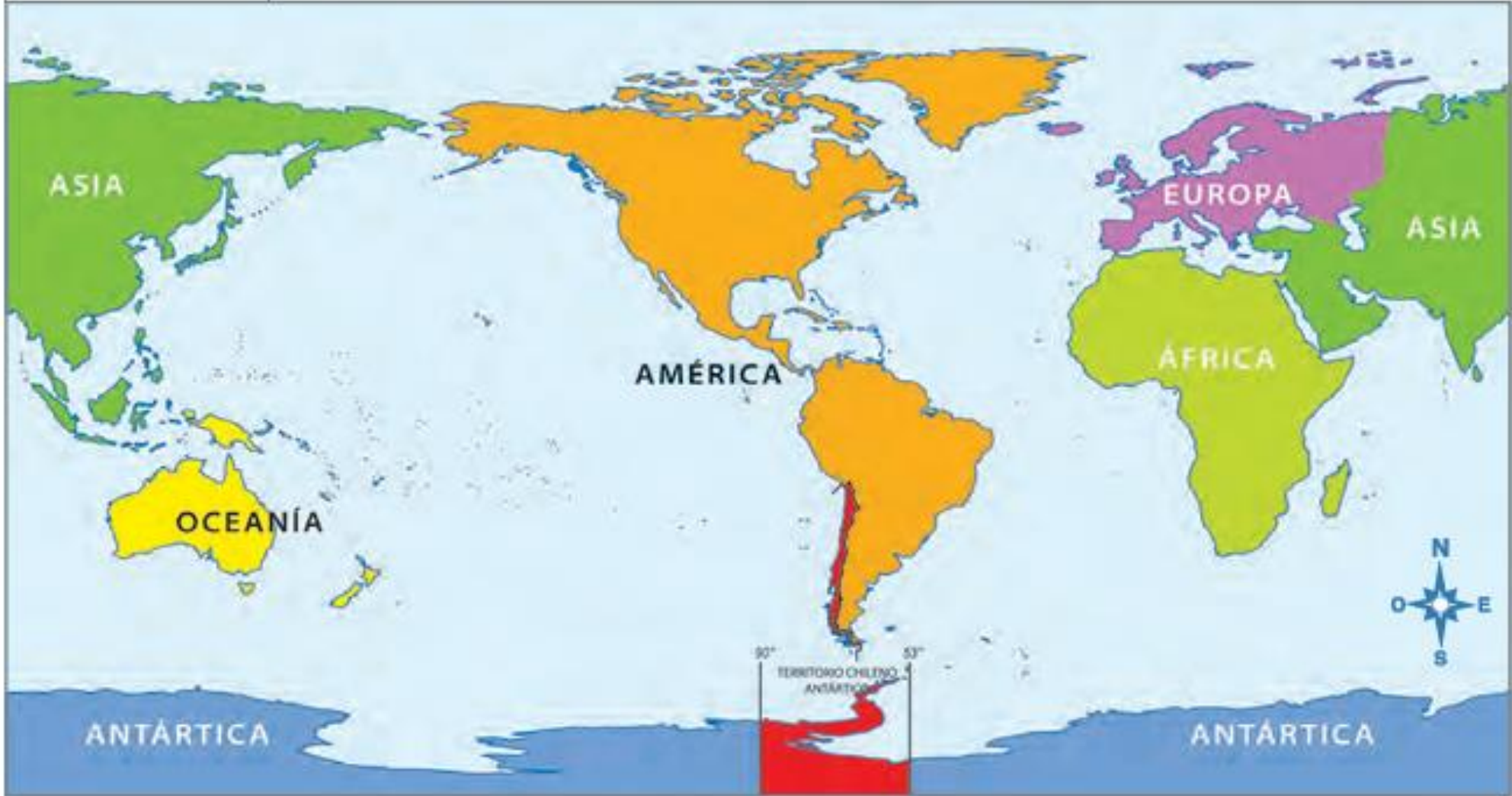
movimiento del Sol. Los puntos cardinales y la orientación



Mapa de las regiones de América

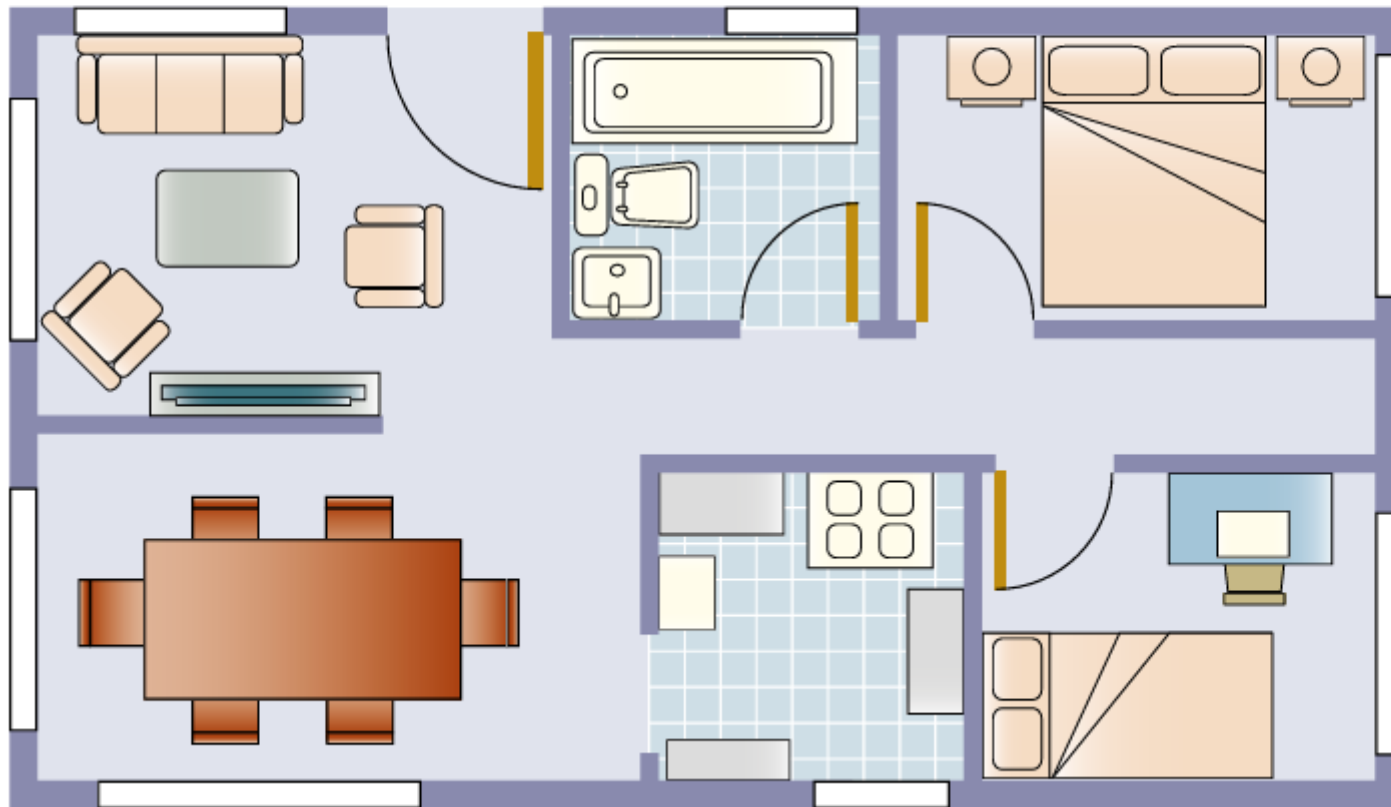


Planisferio



Recurso 2 Los puntos cardinales y un plano

Un plano es una representación de un lugar visto desde arriba y los elementos presentes en él. A continuación, te mostramos el plano de una casa. Los puntos cardinales se presentan mediante una **rosa de los vientos**.



Rosa de los vientos

Adivina... ¿En qué lugar de la casa estoy pensando?



Usar una brújula

- La aguja de una brújula se mueve libremente por la esfera, siempre buscando el norte. Una vez que la brújula apunta hacia el norte, se puede ver dónde se encuentran el este, el sur y el oeste.
- Usa una brújula para saber dónde está el norte desde donde estás.

El norte siempre apunta hacia la parte superior del mapa.

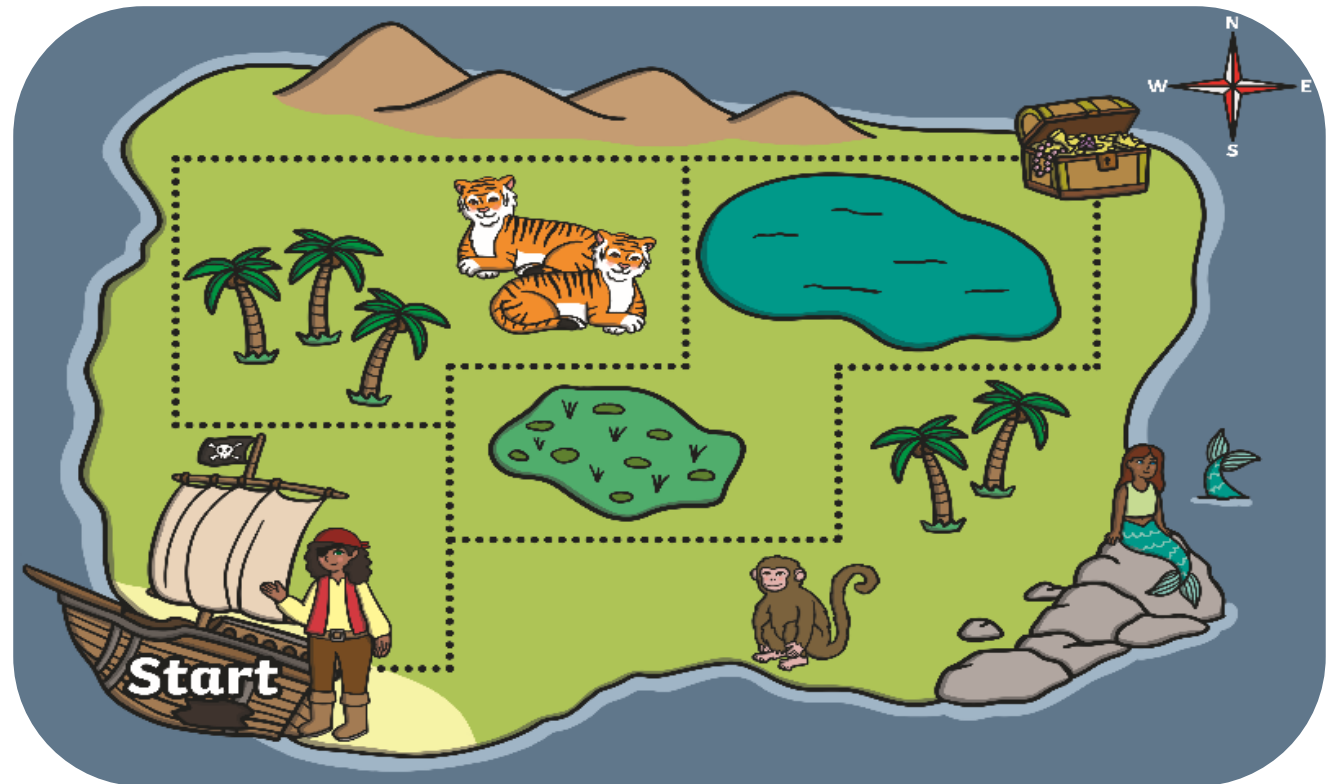
Según la rosa de los vientos, ¿qué direcciones debe seguir el pirata para llegar al tesoro?

Empieza en el barco naufragado y anota las instrucciones.

¿Hay otra manera de llegar?

Anota las direcciones de esta segunda forma.

Usar una brújula



Direcciones en la ciudad

